



ÉCHELLE DE PERFORMANCE CO₂

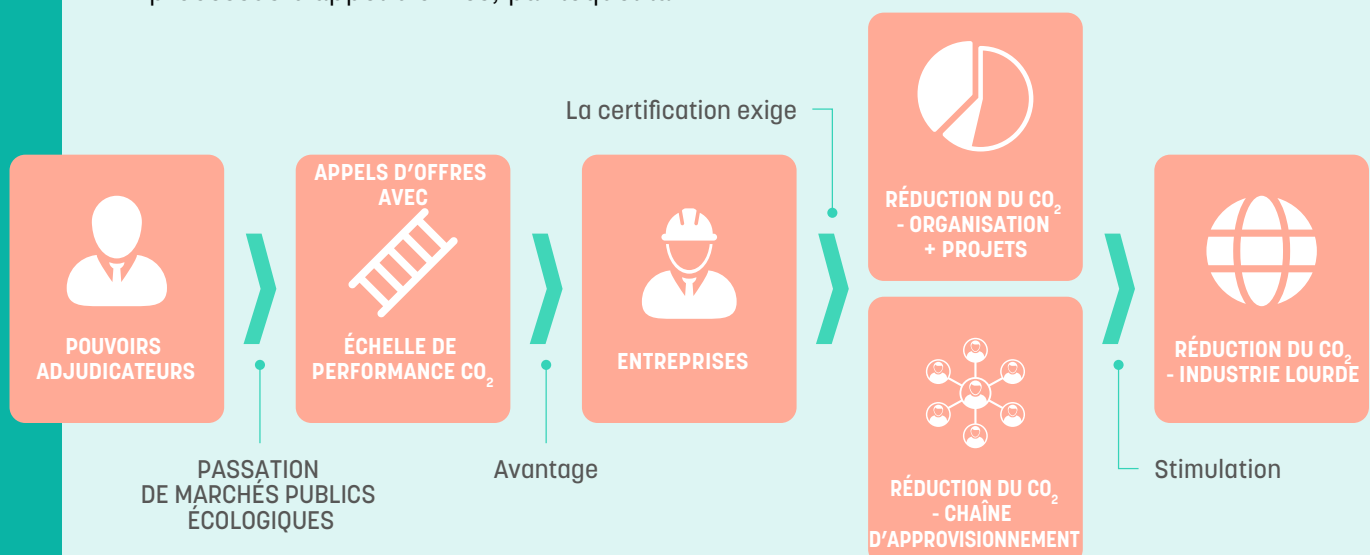
PASSATION DE MARCHÉS PUBLICS ÉCOLOGIQUES GRÂCE À L'ÉCHELLE DE PERFORMANCE CO₂

La passation de marchés publics écologiques (qui représente 15 % des émissions de carbone dans le monde) est un moteur de la décarbonisation, de l'innovation et de la commercialisation d'infrastructures, de biens et de services à faible émission de carbone.

L'Échelle de performance CO₂ est un outil de passation de marchés publics écologiques qui utilise le « pouvoir de la passation de marchés » pour opérer les changements nécessaires en encourageant la réduction des émissions de CO₂ produites par les organisations grâce à la mise en place d'un système de gestion efficace du CO₂.

Il s'agit d'un instrument facultatif dans le processus d'appel d'offres, par lequel la

réduction des émissions de CO₂ permet aux entreprises soumissionnaires d'être récompensées pour leur démarche. Plus l'entreprise atteint un niveau de performance élevé, plus la récompense augmente. **Plus de 200** entités adjudicatrices aux Pays-Bas et en Belgique (ministères et municipalités) utilisent actuellement l'Échelle de performance CO₂ dans leurs processus d'appel d'offres. Ces appels d'offres ont motivé **plus de 5 000 organisations (75 % de petites et moyennes entreprises)** à mettre en place un système de gestion des émissions de carbone et donc à recevoir un certificat de performance en matière de CO₂.



AVANTAGES POUR LES ENTITÉS ADJUDICATRICES

- Méthodologie éprouvée : l'Échelle de performance CO₂ est l'outil standard pour la passation de marchés publics écologiques aux Pays-Bas et en Belgique.
- Il s'agit d'un instrument convivial à faibles coûts pour démarrer. Les entités adjudicatrices donnent simplement aux entreprises la possibilité de joindre à leur offre un formulaire attestant de leur niveau d'engagement conformément à ceux de l'Échelle.
- Le processus exige une accréditation par un tiers, ce qui allège la tâche des autorités chargées de la passation de marchés qui doivent vérifier le respect des engagements des entreprises figurant dans leurs offres.
- L'Échelle de performance CO₂ a été élaborée et est utilisée conformément à la Directive européenne relative aux marchés publics, ce qui la rend immédiatement applicable dans les autres pays de l'Union européenne.

AVANTAGES POUR LES ENTREPRISES

- Dossier de décision écologique : récompense et avantage concurrentiel dans les appels d'offres.
- L'Échelle de performance CO₂ s'est avérée efficace pour la réduction structurelle des émissions de carbone. Les entreprises ayant reçu un certificat de performance en matière de CO₂ réduisent leurs émissions deux fois plus vite que la moyenne.
- L'obtention d'un certificat renforce la position des entreprises sur le marché en tant que fournisseur durable, et les aide à améliorer leurs produits et services grâce à l'innovation.
- L'Échelle suit le principe « un outil, une langue », ce qui signifie qu'un certificat de performance peut être utilisé pour tous les projets et tous les pouvoirs adjudicateurs qui utilisent l'instrument dans leurs procédures de passation de marchés, qu'ils soient locaux, régionaux, nationaux ou internationaux.

L'ÉCHELLE DE PERFORMANCE CO₂ EN EUROPE

EN QUOI CONSISTE CE PROJET ?

Depuis treize ans, l'Échelle de performance CO₂ [↗](#) a permis d'obtenir une réduction importante des émissions de CO₂ émises par les entreprises et les gouvernements belges et néerlandais. En raison de l'intérêt international croissant généré par l'outil (dont un projet pilote en Belgique), la Fondation pour les achats et les entreprises respectueux du climat (SKAO), en collaboration avec l'Institut international du développement durable (IIDD) étudie la possibilité d'étendre l'Échelle de performance CO₂ à plusieurs pays européens. Ce projet est soutenu par la Fondation IKEA. Le projet, intitulé « Accelerating decarbonisation through the power of procurement » (Accélérer la décarbonation grâce au pouvoir de la passation de marchés), en utilisant l'Échelle de performance CO₂ dans toute l'Europe (CO₂PLEU), étudie les possibilités d'utiliser cet instrument de bonnes pratiques, en vue d'une diffusion à l'échelle européenne. De cette façon, l'utilisa-

tion de l'Échelle de performance CO₂ permettra de multiplier le nombre de passations de marchés publics écologiques et de réduire encore davantage les émissions de CO₂.

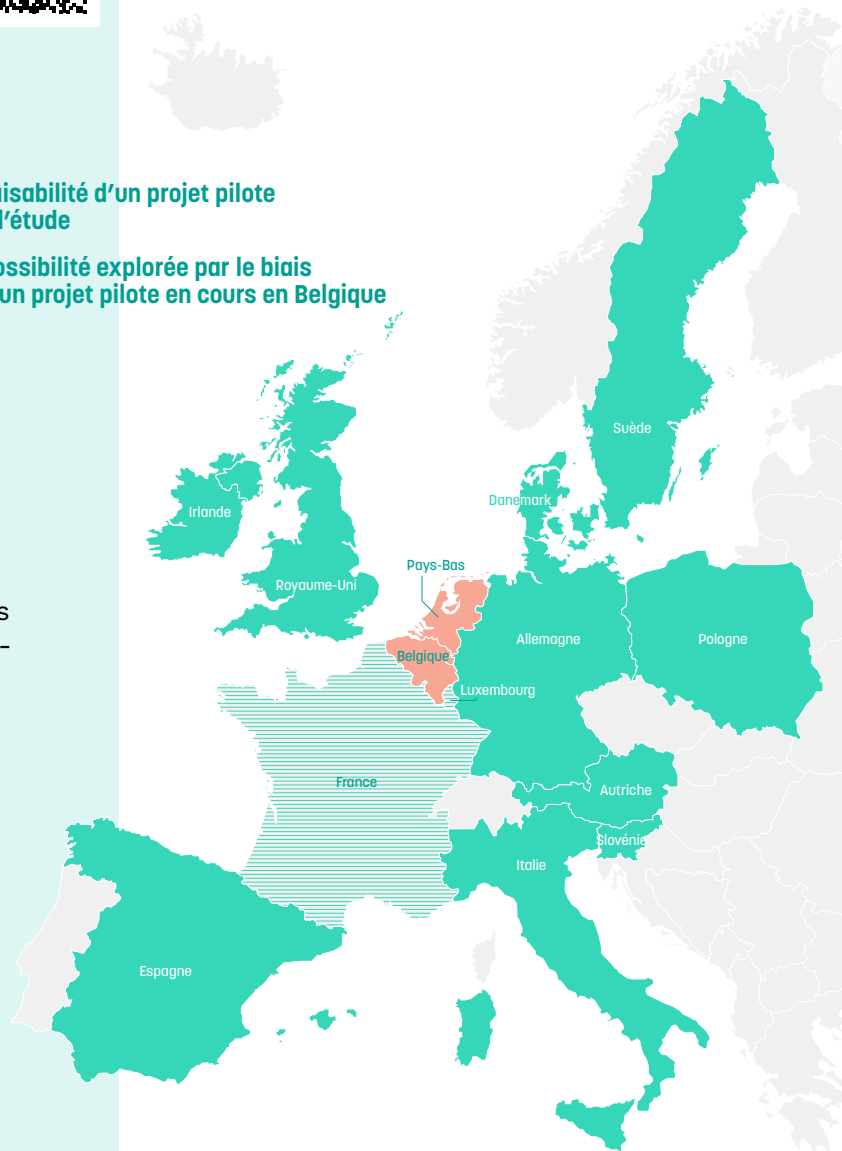
- En premier lieu, une **analyse rapide** des pays, des régions et des groupes d'acheteurs a été menée, ce qui a permis d'obtenir un **aperçu de la situation de passation de marchés publics écologiques** [↗](#) (et **des opportunités** [↗](#)) à travers l'Europe.
- Les résultats de l'analyse sont utilisés pour l'étape suivante : **l'étude de faisabilité**, qui examine de manière plus approfondie le potentiel d'utilisation de l'Échelle de performance dans dix pays (voir carte ci-dessous), au moyen d'entretiens et de groupes de discussion avec les parties prenantes locales.
- Cette étude vise à évaluer **toute manifestation d'intérêt** de la part des organismes locaux pour mettre en place des projets pilotes mettant en œuvre l'Échelle.



-  Faisabilité d'un projet pilote à l'étude
-  Possibilité explorée par le biais d'un projet pilote en cours en Belgique

PARTENAIRES DU PROJET


- **SKAO** , la Fondation pour les achats et les entreprises respectueux du climat, propriétaire et gestionnaire indépendant de l'Échelle de performance CO₂, s'occupe de ce projet.
- À ses côtés, l'**Institut international du développement durable (IIDD)**  est responsable de l'analyse rapide et des études de faisabilité.
- **CO₂ Logic**  dirige le projet pilote en Belgique et contribue aux enseignements tirés des projets belges.
- Ce projet est soutenu par la **Fondation IKEA** .

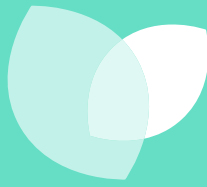


COMMENT S'IMPLIQUER ?

CONTACTEZ-NOUS !

- Parlez-nous de la passation de marchés publics écologiques dans votre pays, région ou secteur (dans le cadre de l'étude de faisabilité).
- Mettez-nous en contact avec votre réseau.
- Permettez-nous de vous en dire plus sur l'Échelle de performance CO₂ et le projet.

Et qui sait, grâce à votre recommandation, nous pourrions peut-être lancer un projet pilote dans votre pays, région ou secteur !
Contactez-nous par courrier électronique à info@skao.nl .



ÉCHELLE DE PERFORMANCE CO₂